

# 6000



# FIAT

# FIAT 600 POUR TOUTE LA FAMILLE



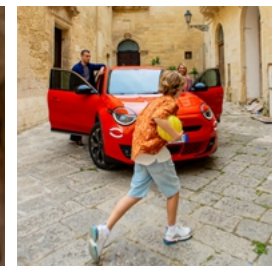
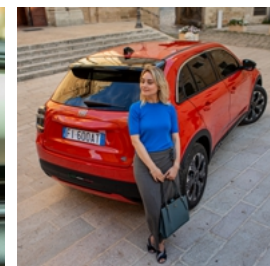
Fidèle aux racines de sa devancière née en 1955, qui vantait déjà à l'époque l'accessibilité à la mobilité familiale, Fiat 600 s'inspire du meilleur de l'héritage de la marque pour écrire la nouvelle ère de Fiat.

**Design expressif**, équipements exclusifs et choix de motorisations disponibles en 100% électrique ou en hybride. Autant d'atouts qui font de Fiat 600 la **solution idéale** en toutes circonstances : en ville, à la campagne, pour vos escapades du week-end ou du quotidien, en famille, entre amis ou en amoureux.

Fiat 600 affiche des lignes compactes et élégantes, interprétant là tout l'esprit de la **dolce vita** : en offrir plus et mieux mais toujours avec légèreté et simplicité. Autant de malices dont seule l'Italie connaît les secrets et qui se retrouvent à bord : avec un **bien-être exquis**, elle vous accueille dans un **espace généreux et confortable** pour 5 personnes ainsi qu'une **expérience sensorielle unique** avec ses ambiances lumineuses personnalisables et ses sièges avant chauffants.

Découvrez, entre autres, tous les avantages de la **conduite assistée de niveau 2**, grâce au **contenu technologique de dernière génération** proposée par Fiat 600.

**Fiat 600, la dolce vita haute en couleur.**



# 600 HYBRID L'EXPÉRIENCE ÉLECTRIQUE AUTREMENT

Fiat 600 en motorisation hybride vous permettra de réduire les émissions polluantes ainsi que la consommation de carburant, tout en offrant une expérience de conduite idéale et l'accès sans contrainte à l'ensemble des Zones à Faibles Émissions (ZFE).

Optez pour l'hybride et ses avantages !



## L'HYBRIDE SELON FIAT



### DÉPART SILENCIEUX

Pour un départ en douceur, le véhicule démarre en mode électrique.



### CONDUITE EN ÉLECTRIQUE

Le véhicule peut rouler en 100% électrique jusqu'à 30 km/h\*.



### E-BOOSTING

Augmentation du couple grâce au moteur électrique qui assiste le moteur thermique.



### E-PARKING

Manœuvre de stationnement en 100% électrique.

## T-GEN 3 1.2 HYBRID TURBO eDCT6

La motorisation hybride offre le meilleur compromis entre confort d'utilisation grâce à sa boîte de vitesse à double embrayage et réduction des consommations et émissions. Le moteur turbo essence 3 cylindres, disponible en 110 ch\*\* ou 145 ch\*\*, est assisté par un moteur électrique de 48 V. Fiat 600 Hybrid démarre silencieusement en mode 100% électrique et offre une expérience de conduite 100% électrique jusqu'à 30 km/h\*, idéal pour la conduite en milieu urbain ou encore les manœuvres de stationnement.

## SE RECHARGE EN ROULANT

### E-COASTING

Récupérez de l'énergie en décélérant pour recharger les batteries. La conduite en ville n'aura jamais été aussi simple.

### FREINAGE RÉGÉNÉRATIF

Récupérez de l'énergie lors du freinage et profitez des phases de ralentissements de manière optimale.

# 600 ÉLECTRIQUE SOYEZ BRANCHÉS !

Bienvenue dans un monde qui change, plus durable, plus éco-responsable et davantage concerné dans la façon d'appréhender la mobilité. Vous pourrez accéder sans contrainte à l'ensemble des Zones à Faibles Émissions (ZFE).

**Optez pour l'électrique !**

## RECHARGEZ VOS ÉMOTIONS



### RECHARGE RAPIDE JUSQU'À 100 KW

En 5 minutes à peine, le temps d'un café, vous obtenez 50 km d'autonomie, soit une journée entière de trajets en ville.



### CONDUITE EFFICIENTE

Profitez d'un freinage régénératif qui vous permet une décélération plus forte, en activant le mode "B". Découvrez ainsi une nouvelle expérience de conduite.



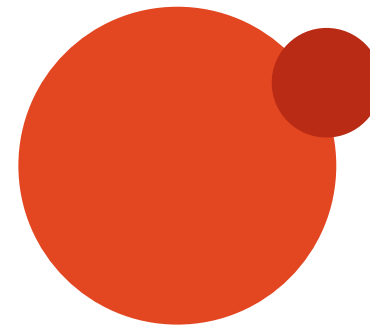
### BATTERIE 54 KWH

Roulez en toute tranquillité avec une autonomie pouvant atteindre 600 km en cycle urbain et 400 km en cycle mixte (WLTP).



### MODE ÉCO

Ce mode de conduite intelligent permet d'optimiser l'autonomie de la batterie en économisant la consommation d'énergie, afin de réaliser de plus longues distances.



## MODES DE RECHARGE

### PRISES DOMESTIQUES

C'est la solution la plus simple et la plus économe. Branchez-vous directement sur une prise normale ou renforcée et rechargez en toute simplicité !

### BORNES DOMESTIQUES

Rechargez votre voiture facilement et directement chez vous grâce aux différentes solutions de recharge à domicile.

### BORNES PUBLIQUES

Retrouvez les bornes de recharge publiques dans les centres-ville, les stations-essence, les parkings, les centres commerciaux, les hôtels et autres.





# SOLUTIONS DE RECHARGE À DOMICILE



Optez pour une borne de recharge **eProWallbox**, une solution Free2Move eSolutions, certifiée par FIAT. Gagnez en sécurité et surtout en confort en bénéficiant d'une borne de recharge connectée à domicile. Vous profiterez alors d'une recharge sécurisée et rapide. **Divisez votre temps de recharge par trois par rapport à une prise domestique.**

## LES AVANTAGES



### GAGNEZ EN CONFORT

Quoi de plus pratique que de recharger à domicile ? Contrôlez vos recharges depuis votre smartphone avec l'application eSolutions Charging et programmez vos recharges pendant la tarification « heures creuses » de votre fournisseur d'énergie.



### CHARGEZ EN SÉCURITÉ

Plus sécurisé que les branchements sur prise domestique, les eProWallbox sont conçues pour résister à toutes les conditions météorologiques, ce qui permet une installation intérieure ou extérieure. Enfin, son accès sécurisé par RFID (selon version) autorisera uniquement les utilisateurs enregistrés à commencer une recharge !



### FAITES DES ÉCONOMIES

Profitez d'avantages fiscaux avec une TVA à 5,5% ainsi qu'un crédit d'impôt pouvant aller jusqu'à 300 €. Vous aurez également moins de déperdition électrique que sur une prise domestique. Enfin, c'est un investissement à long terme pour un marché de l'automobile qui vise à son électrification.



### RAPIDITÉ

Les bornes de recharge à domicile vous permettent de diviser votre temps de recharge au minimum par trois par rapport à une prise domestique. En effet, avec une prise classique vous rechargerez à 2 kW soit près de 24 h de charge pour votre Fiat 600e 54 kWh. Avec une eProWallbox, rechargez à une puissance de 7,4 kW minimum, soit une recharge complète de votre Fiat 600e en un peu moins de 8 h.

## VOTRE EPROWALLBOX EN 4 ÉTAPES

### 1 DÉFINIR VOS BESOINS DE RECHARGE

Une gamme simple s'offre à vous avec une gamme composée de deux modèles : Move et Full. En fonction de vos besoins, définissez celle qui vous correspondra le plus. Un conseiller pourra vous accompagner pour définir ces besoins avec vous et vous aider à sélectionner la solution la plus adaptée !

### 2 ANALYSER L'INSTALLATION

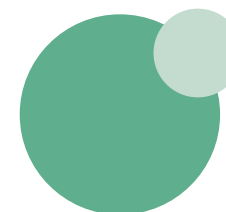
L'installation Standard\* est comprise dans le prix d'achat de la eProwallbox. Cependant, une analyse personnalisée de l'installation à votre domicile sera effectuée afin d'adapter cette installation à votre besoin réel.

### 3 DEVIS PERSONNALISÉ

Suite à l'analyse de vos besoins de recharge et d'installation, un conseiller Free2move eSolutions établira un devis personnalisé pour l'achat et l'installation de votre future eProwallbox.

### 4 L'INSTALLATION

Un technicien viendra livrer, installer et mettre en service votre eProwallbox à votre domicile.



\* Installation Standard : comprend la pose d'un disjoncteur 40 A, d'un bloc différentiel, du câblage (jusqu'à 15 mètres), tube et autre visserie ainsi qu'un forfait sur base standard pour la pose par le technicien.



# LES BORNES DE RECHARGE EPROWALLBOX



## EPROWALLBOX MOVE

## EPROWALLBOX FULL

MONOPHASÉE  
7,4 kW

TRIPHASÉE  
22 kW

MONOPHASÉE  
7,4 kW

TRIPHASÉE  
22 kW

### TARIFS TTC AU 18 NOVEMBRE 2025

Borne + Installation Standard\*

1 148,90 €

1 439,02 €

1 448,52 €

1 738,64 €

### CARACTÉRISTIQUES TECHNIQUES

Puissance de recharge

Jusqu'à 7,4 kW

Jusqu'à 22 kW

Jusqu'à 7,4 kW

Jusqu'à 22 kW

Temps de recharge

7h58

5h45

7h58

5h45

Certification Stellantis



Connectivité Wifi / Bluetooth®



4G (permet de gérer la recharge à distance de son domicile où est installée la borne de recharge)



RFID (permet la gestion dissociée de la recharge pour plusieurs véhicules)



Option DPM (permet d'adapter la puissance de recharge en fonction de la consommation électrique du foyer)

273,24 €

515,90 €

273,24 €

515,90 €

Écran sur la borne (permet de connaître l'état de charge en un coup d'œil)



Application (permet de paramétrer et piloter la recharge selon ses besoins)



### TRIPHASÉE OU MONOPHASÉE ?

Quel choix est le plus adapté à vos besoins ? Les solutions monophasées répondent parfaitement à un usage particulier avec une puissance jusqu'à 7,4 kW. L'installation triphasée quant à elle répond à un usage professionnel avec une puissance jusqu'à 22 kW et donc un temps de recharge réduit. Idéal lors d'un besoin de recharge rapide entre plusieurs déplacements.

### CONNECTIVITÉ

Contrôlez vos recharges en toute simplicité ! La connectivité Bluetooth® et Wifi vous permet, via l'application Fiat, de planifier et piloter vos recharges.

### BESOIN D'UN RENSEIGNEMENT ?

Vous avez une question, un projet ou souhaitez demander un devis ? Écrivez votre demande au lien suivant et remplissez le formulaire puis un conseiller Free2move eSolutions prendra contact avec vous !

\* Installation Standard : comprend la pose d'un disjoncteur 40 A, d'un bloc différentiel, du câblage (jusqu'à 15 mètres), tube et autre visserie ainsi qu'un forfait sur base standard pour la pose par le technicien. Les tarifs indiqués sont avec une TVA à 5,5% et hors crédit d'impôt pouvant aller jusqu'à 300 €.

# 600 LA PRIMA



Découvrez la véritable essence du concept Dolcevita à bord de Fiat 600 La Prima.

Version haut de gamme, plus exclusive et encore plus raffinée, **La Prima** incarne tout le savoir-faire de Fiat 600 et représente le summum de son élégance.

Avec **plus de 100 caractéristiques inédites**, alliant confort supérieur, technologies de pointe et style affirmé, elle vous séduira dès le premier regard. Ses **jantes alliage 18" diamantées** lui confèrent une allure audacieuse et distinguée, sublimée par de délicats **détails chromés**, synonymes de subtilité et de finition premium.

À l'intérieur, laissez-vous envelopper par le meilleur du confort grâce aux **sièges premium bicolores Soft-Touch chauffants et même massant pour le conducteur**, mêlant élégance intemporelle et modernité. La **planche de bord ivoire**, aux lignes épurées et à la finition mate, apporte quant à elle une touche de sophistication supplémentaire.

Pensée pour simplifier votre quotidien, Fiat 600 La Prima intègre des équipements pratiques et intuitifs comme le **hayon à ouverture électrique mains libres** et le **Chargeur smartphone à induction** : rechargez votre appareil en toute simplicité, sans branchement.

**Fiat 600 La Prima : le luxe à l'italienne, entre style, innovation et plaisir de conduite.**



# 1, 2, 3, CHOISISSEZ !

Tout simple et tout simplement génial, avec Fiat, choisir sa voiture n'a jamais été aussi facile. Fini les combinaisons complexes : découvrez trois versions uniques. Dès l'entrée de gamme, profitez d'une voiture familiale au confort augmenté.

## 600 POP

- 6 airbags • Alerte de franchissement de ligne • Banquette arrière rabattable 60/40 • Chargeur USB de type A et USB de type C
- Climatisation automatique • Combiné d'instrumentation numérique 7" • Commutation feux de route / croisement • Compatible Apple CarPlay et Android Auto™ sans fil • Coques de rétroviseurs noir mat • Détecteur de pluie et de luminosité • Écran tactile 10,25" avec système Uconnect™ • Feux de jour et arrière à LED • Frein de stationnement mécanique • Freinage autonome d'urgence • Kit Fix & Go • Planche de bord gris argentée avec contour noir brillant • Prédiposition attelage (*uniquement en Hybrid*) • Projecteurs full LED "Infinity" • Radars de stationnement arrière • Régulateur et limiteur de vitesse • Rétroviseur intérieur manuel jour/nuit • Rétroviseurs extérieurs à réglage électrique • Siège conducteur à réglage manuel 6 positions et réglable en hauteur • Siège passager à réglage manuel 4 positions
- Système audio à 4 haut-parleurs • Système ISOFIX siège avant passager et banquette arrière • Vitres avant et arrière électriques • Volant soft touch.
- Disponible uniquement sur la motorisation électrique :** • Accoudoir central avant et console centrale avec pré-disposition couvercle magnétique • Câble de recharge mode 3 • Chargeur embarqué 7kW • Démarrage sans clé • Frein de stationnement électrique avec fonction Auto Hold



MONTÉE  
EN GAMME



## 600 ICÔNE

Équipements additionnels à POP

- 3<sup>ème</sup> appui-tête arrière • Accoudoir central avant et console centrale avec couvercle magnétique • Chargeur USB de type C à l'arrière • Coques de rétroviseurs extérieurs noires brillant • Démarrage sans clé • Éclairage d'ambiance à LED (8 coloris) • Frein à main électrique • Planche de bord couleur carrosserie avec contour noir brillant • Plancher de coffre modulable • Poches aumônières au dos des sièges avant • Projecteurs antibrouillards à LED avec fonction de virage • Rétroviseur intérieur photochromatique • Spots de lecture avant et arrière à LED • Volant soft touch multifonctions avec détails chromés.

**Disponible uniquement sur la motorisation électrique :** • Chargeur embarqué 11kW

## 600 SPORT

Équipements additionnels à POP et ICÔNE

- Avertisseur d'angle mort • Caméra de recul 180° • Chargeur de smartphone à induction • Coffre à ouverture électrique mains libres • Conduite assistée de niveau 2 • Console centrale avant avec couvercle magnétique • Détails chromés extérieurs • Ouverture sans clé • Palettes de changement de rapports au volant (disponible uniquement en motorisation T-Gen 3 1.2 Hybrid Turbo eDCT6) • Pare-brise avant chauffant (uniquement essuie glace) • Planche de bord couleur gris foncé avec contour noir brillant • Radars de stationnement 360° (avant, arrière et latéraux) • Régulateur de vitesse adaptatif • Rétroviseurs extérieurs rabattables et chauffants • Sièges conducteur à réglage manuel 6 positions • Sièges avant chauffants • Système audio à 6 haut-parleurs • Tapis de sol • Vitres arrière surteintées



## 600 LA PRIMA

Équipements additionnels à POP et ICÔNE

- Avertisseur d'angle mort • Caméra de recul 180° • Chargeur de smartphone à induction • Coffre à ouverture électrique mains libres • Conduite assistée de niveau 2 • Console centrale avant avec couvercle magnétique La Prima • Ouverture sans clé • Planche de bord couleur ivoire avec contour noir brillant • Radars de stationnement 360° (avant, arrière et latéraux) • Réglage lombaire du siège conducteur et fonction massage • Régulateur de vitesse adaptatif • Rétroviseurs extérieurs rabattables et chauffants • Siège conducteur à réglage électrique à 6 positions • Siège passager à réglage manuel 6 positions • Sièges avant chauffants • Système audio à 6 haut-parleurs • Système de navigation embarqué • Tapis de sol • Vitres arrière surteintées

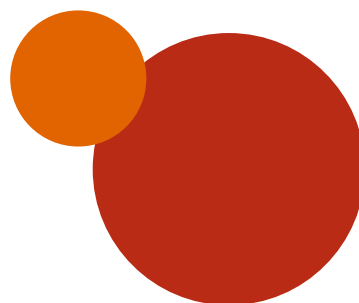


# TARIFS TTC AU 18 NOVEMBRE 2025\*



MOTEUR	POP	ICÔNE	LA PRIMA	SPORT
ÉLECTRIQUE 156 CH 54 KWH	35 900 €	37 900 €	40 900 €	40 900 €
T-GEN 3 1.2 HYBRID TURBO 110 CH** eDCT6	25 700 €	27 700 €	30 700 €	30 700 €
T-GEN 3 1.2 HYBRID TURBO 145 CH** eDCT6	27 200 €	29 200 €	32 200 €	32 200 €

TARIFS



\*T.V.A = 20%. Ces prix clés en main comprennent les forfaits transport et livraison (y compris fourniture et pose des plaques d'immatriculation définitives). Ces prix sont susceptibles de variations à n'importe quel moment et sans préavis.

# COLORIS

## PASTELS



111  
**RED BY (RED)**  
Gratuit



268  
**ICE WHITE**  
850 €



601  
**ONYX BLACK**  
850 €

## MÉTALLISÉS



572  
**ORANGE SUN**  
850 €



636  
**SABLE EARTH**  
850 €



688  
**BLEU SEA**  
850 €



959  
**VERT SKY**  
850 €



352  
**VERT MÉDITERRANÉEN**  
(disponible uniquement sur Sport)  
850 €

# COLORIS

## BICOLORES

(Uniquement disponible sur Sport)



946  
**BICOLORE RED BY (RED)**  
950 €



934  
**BICOLORE ICE WHITE**  
950 €



524  
**BICOLORE ORANGE SUN**  
950 €



640  
**BICOLORE SABLE EARTH**  
950 €



522  
**BICOLORE BLEU SEA**  
950 €



960  
**BICOLORE VERT SKY**  
950 €



846  
**BICOLORE VERT MÉDITERRANÉEN**  
950 €

# JANTES & SELLERIES

## JANTES

POP



1M1W

JANTES ACIER 16" AVEC ENJOLIVEURS BICOLORES

ICÔNE



1M2

JANTES ALLIAGE 17"

LA PRIMA



1M5

JANTES ALLIAGE 18" DIAMANTÉES

SPORT



CW5

JANTES ALLIAGE 18" NOIRES

## SELLERIES



822

Sellerie bicolore en tissu "Jacquard" et planche de bord gris argenté avec contour noir brillant



611

Sellerie bicolore en tissu "Jacquard" et planche de bord couleur carrosserie avec contour noir brillant



569

Sellerie premium bicolore softtouch couleur plomb et ivoire avec insert logo 600 et planche de bord couleur Ivoire avec contour noir brillant



610

Sellerie spécifique Feeltek et tissu noir et planche de bord couleur gris foncé avec contour noir brillant

# PACKS ET OPTIONS

POP

ICÔNE

LA PRIMA

SPORT

## PACK CONFORT

Radars de stationnement avant et arrière

Système audio à 6 haut-parleurs

Caméra de recul 180° avec lignes directrices dynamiques

Ouverture sans clé

Système de navigation

Chargeur smartphone à induction

Lecture des panneaux de signalisation

-

1 000,00 €

-

-

## PACK HIVER

Sièges avant chauffant

Pare-brise avant chauffant (uniquement essuie-glace)

Chargeur embarqué 11kW (disponible uniquement en motorisation électrique)

Pompe à chaleur (disponible uniquement en motorisation électrique)

Système de navigation

-

500,00 €

■

■

300,00 €

■

■

■

600,00 €

600,00 €

600,00 €

600,00 €

-

-

■

400,00 €

■ : équipement en série. - : équipement non disponible.

OPTIONS

# CARACTÉRISTIQUES TECHNIQUES

600 HYBRID  
110 CH\*

600 HYBRID  
145 CH\*

600 ÉLECTRIQUE

T-GEN 3 1.2 HYBRID TURBO eDCT6

ÉLECTRIQUE 54 KWH

## MOTEUR

Puissance administrative (CV)  
Cylindrée (cm<sup>3</sup>)  
Nombre de cylindres / Disposition  
Nombre de soupapes par cylindre  
Puissance combinée\* maximum (kW CEE / ch CEE)  
Puissance maximum thermique (kW CEE / ch CEE)  
Puissance maximum électrique (kW CEE / ch CEE)  
Couple maximum (Nm CEE)  
Stop & Start  
Norme de dépollution  
Type d'injection

5	7
	1 199
	3 en ligne
	4
81 / 110	107 / 145
74 / 100	100 / 136
	21 / 28
	205/1750
	Non
	E6ebis
	Directe

4
-
-
-
115 / 156
-
-
260
-
-

## TRANSMISSION

Roues Motrices  
Type  
Nombre de rapports

Avant
Automatique
6

Avant
Automatique
1

## BATTERIE

Technologie  
Poids batterie (kg)  
Capacité utile / Capacité brute (kWh)  
Tension Totale (V)

Lithium-ion
12,5
0,432 / 0,890
48

Lithium-ion
340
54
400

## FREINS

Avant (mm)  
Arrière (mm)

Ø 302 x 26 (disques)
Ø 249 x 10 (disques)

Ø 302 x 26 (disques)
Ø 268 x 12 (disques)

## SUSPENSIONS

Avant  
Arrière

Pseudo McPherson
Traverse déformable

Pseudo McPherson
Train arrière à barre Panhard

\*Puissance combinée du moteur thermique 100 ch / 136 ch et du moteur électrique de 28 ch.

Les valeurs de consommation d'énergie électrique sont définies sur la base d'essais officiels conformément aux dispositions du Règlement UE en vigueur au moment de l'homologation. En particulier, les valeurs indiquées sont déterminées sur la base de la procédure d'essai WLTP. Les valeurs de consommation d'énergie électrique sont indiquées à la seule fin de permettre de comparer les chiffres des véhicules. Les valeurs d'homologation de consommation d'énergie électrique peuvent ne pas être représentatives des valeurs effectives de consommation d'énergie électrique, qui dépendent de plusieurs facteurs inhérents, à titre d'exemple et sans que cette liste soit exhaustive, au style de conduite, au trajet, aux conditions atmosphériques et routières, à l'état, à l'usure et à l'équipement du véhicule. Les valeurs de consommation d'énergie électrique qui figurent dans ce document font référence aux versions du véhicule enregistrant les valeurs les plus hautes et les plus basses. Ces valeurs peuvent changer selon l'équipement et / ou la dimension des pneumatiques sélectionnés. Les valeurs de consommation d'énergie électrique indiquées ne sont pas définitives et peuvent évoluer à la suite de modifications du cycle de production. Dans tous les cas, les valeurs officielles de consommation d'énergie électrique du véhicule seront fournies avec les documents qui accompagneront le véhicule. Dans les cas où les valeurs de consommation d'énergie électrique seraient prises en compte dans le calcul des taxes et impôts relatifs au véhicule, se reporter aux normes applicables.

# CARACTÉRISTIQUES TECHNIQUES

600 HYBRID  
110 CH\*\*

600 HYBRID  
145 CH\*\*

600 ÉLECTRIQUE

T-GEN 3 1.2 HYBRID TURBO eDCT6

ÉLECTRIQUE 54 KWH

## PNEUMATIQUES

Pneumatiques (Pop - Icône - La Prima)

215/65 R16 - 215/60 R17 - 215/55 R18

215/65 R16 - 215/60 R17 - 215/55 R18

## DIMENSIONS EXTERNES

Longueur (mm)  
Hauteur (mm)  
Largeur rétroviseurs rabattus / ouverts (mm)  
Empattement (mm)  
Garde au sol (mm)  
Volume du coffre (l)  
Volume du coffre baquette rabattue (l)  
Porte à faux avant / arrière

4 178  
1 525  
1 779 / 1 981  
2 557  
205  
385  
1 256  
853 / 768

4 178  
1 525  
1 779 / 1 981  
2 557  
199  
360  
1 231  
846 / 763

## POIDS / CAPACITÉS

Poids en ordre de marche (kg)  
Poids à vide (kg)  
Poids tractable freiné max (kg)  
Contenance du réservoir (litres)

1 355  
1 280  
1 100  
44

1 595  
1 520  
Non permis  
-

## PERFORMANCES

Vitesse max (km/h)  
Accélération 0-100 km/h (s)

184  
10,5

200  
8,5

150  
9,0

## TEMPS DE CHARGEMENT

3,7kW AC charge lente sur prise renforcée (monophasé 13A) (0-100%)  
11kW AC charge accélérée (triphasé 16A) (0-100%)  
100kW DC charge rapide (20-80%)

-  
-  
-

16h10  
5h45  
27 min

## CONSUMMATIONS, ÉMISSIONS & AUTONOMIE

Consommation cycle combinée WLTP (min / max) (l/100km)  
Émissions de CO<sub>2</sub> combinée WLTP (min / max) (g/km)  
Consommation cycle mixte combiné WLTP (kWh/100 km)  
Autonomie maximum cycle mixte combiné WLTP (km)  
Autonomie maximum cycle urbain WLTP (km)

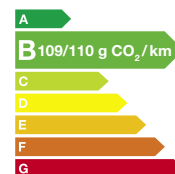
4,8 (Pop, Icône, La Prima) / 4,9 (Sport)  
109 (Pop, Icône, La Prima) / 110 (Sport)  
-  
-  
-

-  
0  
15,1 (Pop, Icône) / 15,2 (La Prima, Sport)  
409 (Pop, Icône) / 406 (La Prima, Sport)  
604 (Pop, Icône) / 591 (La Prima, Sport)

### HYBRIDE

La motorisation hybride offre le meilleur compromis entre confort d'utilisation grâce à sa boîte de vitesse à double embrayage et réduction des consommations et émissions. Le moteur thermique turbo essence 3 cylindres est assisté par un moteur électrique de 48 V. 600 Hybrid démarre silencieusement en mode 100% électrique et offre une expérience de conduite 100% électrique jusqu'à 30 km/h\*, idéal pour la conduite en milieu urbain ou encore les manœuvres de stationnement.

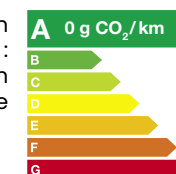
### FIAT 600 HYBRID



### ÉLECTRIQUE

Grâce à son moteur électrique, Fiat 600e offre une nouvelle façon audacieuse de conduire. Bénéficiez de tous les avantages de l'électrique: accès aux zones à faibles émissions (ZFE), avantages fiscaux, entretien simple de la voiture et conduite plus écologique. Profitez d'un démarrage et d'une conduite silencieux et plus souples.

### FIAT 600e



# ACCESSOIRES

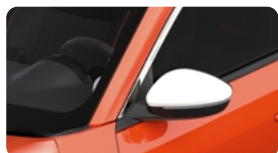
## PACK BLANC



Logo 600  
calandre avant  
blanc  
**50291030**



Logo FIAT  
hayon arrière  
blanc  
**50291031**



Coque de rétroviseur  
extérieur blanc  
**50290855**

Ces accessoires peuvent être vendus sous la référence kit 60020933888 ou à l'unité sous les références ci-dessus.



Jantes aluminium 18"  
blanc, vendu à l'unité  
**50291126**



Cache-moyeux, vendu à l'unité  
**50291127**

## PACK SPORT



Jeu de deux seuils de porte  
**50291013**



Bouchons de valves  
**52093190**

## PACK ANIMAL



Protection seuil de coffre  
**50290493**



Grille de séparation pour  
animaux  
**71809041**



Bac de coffre réversible  
**50291145**



Ces accessoires peuvent être vendus sous la référence kit 60020933890 ou à l'unité sous les références ci-dessus.

## PACK CONFORT



Jeu de 4 tapis de sol textile  
**50291152**



Jeu de 4 tapis de sol caoutchouc  
**50291156**

# ACCESSOIRES

## PORTAGE



Jeu de barres de toit transversales  
**60020933891**



Attelage amovible  
**50291130**

Faisceau d'attelage 13 broches  
**50290825**

## ACCESSOIRE NEIGE



Chaînes-neige  
Polaire XK9  
tension automatique  
**71809301**

## AUTRES ACCESSOIRES



Tapis caoutchouc - tunnel central  
**50291068+50291067**



Tapis caoutchouc - console centrale  
**50291069**

## GARANTIE CONTRACTUELLE ET ASSISTANCE ROUTIÈRE FIAT INCLUSE

**Voyagez l'esprit tranquille !** En cas d'événement inattendu et durant toute la période de validité de la garantie contractuelle, vous pouvez compter sur une gamme de services complémentaires et cumulables vous permettant de poursuivre votre voyage en toute sérénité. Notre couverture Européenne vous offre notamment :



**DÉPANNAGE  
SUR PLACE**



**REMORQUAGE**



**POURSUITE  
DU VOYAGE  
OU RETOUR  
AU DOMICILE**



**HÉBERGEMENT**



**VÉHICULE DE  
REMPLACEMENT**



**SERVICE  
D'INFORMATION  
00 800 342 800 00**

Pour plus d'informations sur la garantie contractuelle, les modalités de livraison, les conditions et les limites d'exécution du Service d'Assistance Routière, adressez-vous à votre Distributeur Agréé Fiat.



Votre garantie spéciale Fiat comprend 2 ans de garantie constructeur standard, auxquels viennent s'ajouter jusqu'à 6 ans de couverture spéciale. Pour l'activer, il vous suffit d'effectuer l'entretien de votre véhicule dans le réseau Fiat, conformément à notre programme d'entretien. Votre garantie spéciale Fiat est éligible pour les véhicules commandés à partir du 06/06/2025.

## CONTRATS DE SERVICES FLEXCARE

### Fiat FlexCare\* : Le plaisir de conduire, en toute sérénité.

Fiat FlexCare vous offre une gamme complète de Contrats de Services. Cela vous garantit que toutes les opérations techniques nécessaires seront effectuées par des professionnels hautement qualifiés et spécialisés dans les ateliers de réparation agréés Fiat, qu'ils utiliseront l'équipement et l'outillage spécifiques, des pièces de rechange d'origine, et cela dans toute l'Europe. Le portefeuille de produits se compose d'une gamme **d'Extensions de garantie et de contrats d'entretien**, transférables en cas de revente du véhicule ; de plusieurs niveaux de couverture ; et des combinaisons durées / kilométrage répondant aux besoins spécifiques de chaque client :

**EXTENSION DE GARANTIE PREMIUM** : L'extension de garantie 100 % constructeur qui couvre les éléments mécaniques et électriques de votre véhicule. L'EXTENSION DE GARANTIE PREMIUM est le prolongement naturel de la garantie constructeur qui vous assure jusqu'à 5 ans d'une couverture optimale. Souscription à l'achat du véhicule neuf ou dans les 24 mois suivant sa 1ère immatriculation.

**ENTRETIEN PLUS** : Comprend l'entretien programmé de votre véhicule et l'assistance routière. Le contrat ENTRETIEN PLUS est la solution pour maîtriser les coûts d'entretien de votre véhicule, afin de le garder en parfait état de fonctionnement. Souscription avant le premier entretien ou dans l'année suivant la 1ère mise en circulation de votre véhicule neuf.

**MAINTENANCE PLUS** : Le contrat d'entretien intégral où tout est inclus, profitez en toute sérénité de votre véhicule avec ce nouveau contrat de service qui regroupe l'entretien programmé, les pièces d'usure, l'extension de garantie et l'assistance routière.

Pour plus d'informations sur les conditions, limitations et exclusions des Contrats de Services Fiat FlexCare, veuillez contacter votre Distributeur et / ou un Réparateur Agréé Fiat, ou consultez notre site internet <https://www.fiat.fr/acheter-en-ligne/contrats-services>

## FIAT EST EN LIGNE

Vous pouvez dès maintenant choisir, configurer, payez votre Fiat en ligne ! En trois clics, configurez votre Fiat puis sélectionnez votre concessionnaire afin de récupérer votre véhicule et si vous changez d'avis, vous pouvez annuler sans soucis. Ensuite, vous recevez la confirmation de votre commande et pourrez passer au paiement. Vous pourrez enfin récupérer votre véhicule en concession. Si vous n'êtes pas satisfait, vous pouvez retourner le véhicule sous 14 jours.

### ACHETEZ VOTRE FIAT EN 3 CLICS



### 1 CHOISISSEZ VOTRE FIAT



### 2 CONFIGUREZ VOTRE VOITURE



### 3 VALIDEZ ET PAYEZ EN LIGNE



\* L'entretien selon Fiat. Fiche Tarifs Fiat 600. Réf. 520 588 - Décembre 2025 - Tarifs au 18/11/25. Ce document annule et remplace sa précédente édition : Réf. FI 520 585 - Octobre 2025 - Tarifs au 01/07/2025. FCA France, Société par Actions Simplifiée au capital de 10 080 000 €. 305 493 173 RCS Versailles. Les caractéristiques des véhicules présentés sont celles existant au moment de l'édition. Les informations contenues dans ce document sont données à titre indicatif. Dans le souci d'améliorer constamment ses produits, Fiat se réserve le droit de modifier, à tout moment et sans préavis les prix, les teintes, les matériaux, l'équipement et les caractéristiques techniques de ses véhicules ou de mettre fin à la production de certains modèles. Certains modèles et certaines pièces illustrés dans ce document peuvent légèrement différer des exécutions réelles. Par exemple, les couleurs illustrées ne peuvent vous donner qu'une idée générale des couleurs réelles et sont notamment fonction de l'impression de ce document.

**CIAO FIAT  
MOBILE**

**Pensez à covoiturer #SeDéplacerMoinsPolluer**